

10.10.2022

Eigenwirtschaftlicher Ausbau versus geförderter Ausbau

Bürgerveranstaltung am 11.10.2022 in Biberach

Josef Glöckl-Frohnholzer

Breitband Ortenau



Breitband Ortenau



Agenda

1. GIGA|ortenau
2. Vorgehen „geförderter Ausbau“ und „Eigenwirtschaftlicher Ausbau“
3. Partner des Glasfaserausbaus
4. Hybrider Ausbau
5. Vorteil für die Kommunen
6. Vorgehen der UGG
2. Vorteil und Vereinbarungen

5. Breitband für die Ortenau

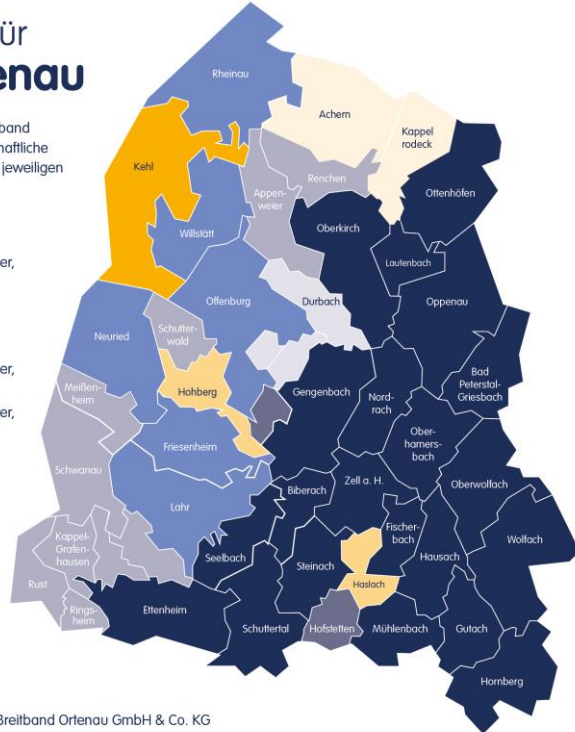
GIGA | ortenau

Phase 1 bis 2 2022 – 2026

Breitband für die Ortenau

Geförderter Ausbau (Breitband Ortenau) und eigenwirtschaftliche Ausbauplanungen in den jeweiligen Kommunen:

- Deutsche Glasfaser, Breitband Ortenau
- Unsere Grüne Glasfaser, Deutsche Glasfaser, Breitband Ortenau
- Deutsche Glasfaser
- Telekom, Unsere Grüne Glasfaser, Breitband Ortenau
- Unsere Grüne Glasfaser, Breitband Ortenau
- Vodafone, Breitband Ortenau
- Telekom, Breitband Ortenau
- Deutsche Glasfaser, Telekom



Stand: Juli 2022 | Quelle: Breitband Ortenau GmbH & Co. KG

- Geförderter Ausbau 360 Mio. € und ca. 10000 Gebäude
- Eigenwirtschaftlicher Ausbau in ca. 41 Kommune mit 90000 Gebäude (HP & HC)

Phase 3 2027 – 2030

- Ausbau: Schwarze Flecken in den restlichen Kommunen
- Ca. 10.000 Gebäude
- Erstellung Redundanzen

70 %
homes
passed FTTx

100 %
homes passed
FTTx

Hybrides Ausbaumodell oder Ergänzungsausbaumodell

Dunkelgraue Flecken

Breitband für die Ortenau

Vorgehen „geförderter Ausbau“ und „Eigenwirtschaftlicher Ausbau

Strategische Zielsetzung für die ganze Ortenau muss es sein, dass alle Gebäude mit einer zukunftssträftig Glasfaser-Infrastruktur versorgt sind.

Dies sollte durch den

- geförderten Ausbau -> BOKG
- eigenwirtschaftlichen Ausbau -> Telekommunikationsunternehmen

erfolgen

Durch die Topologie der Geländestrukturen können bestimmte Gebäude (Weiße Flecken / Graue Flecken) nicht wirtschaftlich durch ein Telekommunikationsunternehmen erschlossen werden. Diese Gebäude werden durch die BOKG und mit Fördermittel erschlossen.

Breitband für die Ortenau

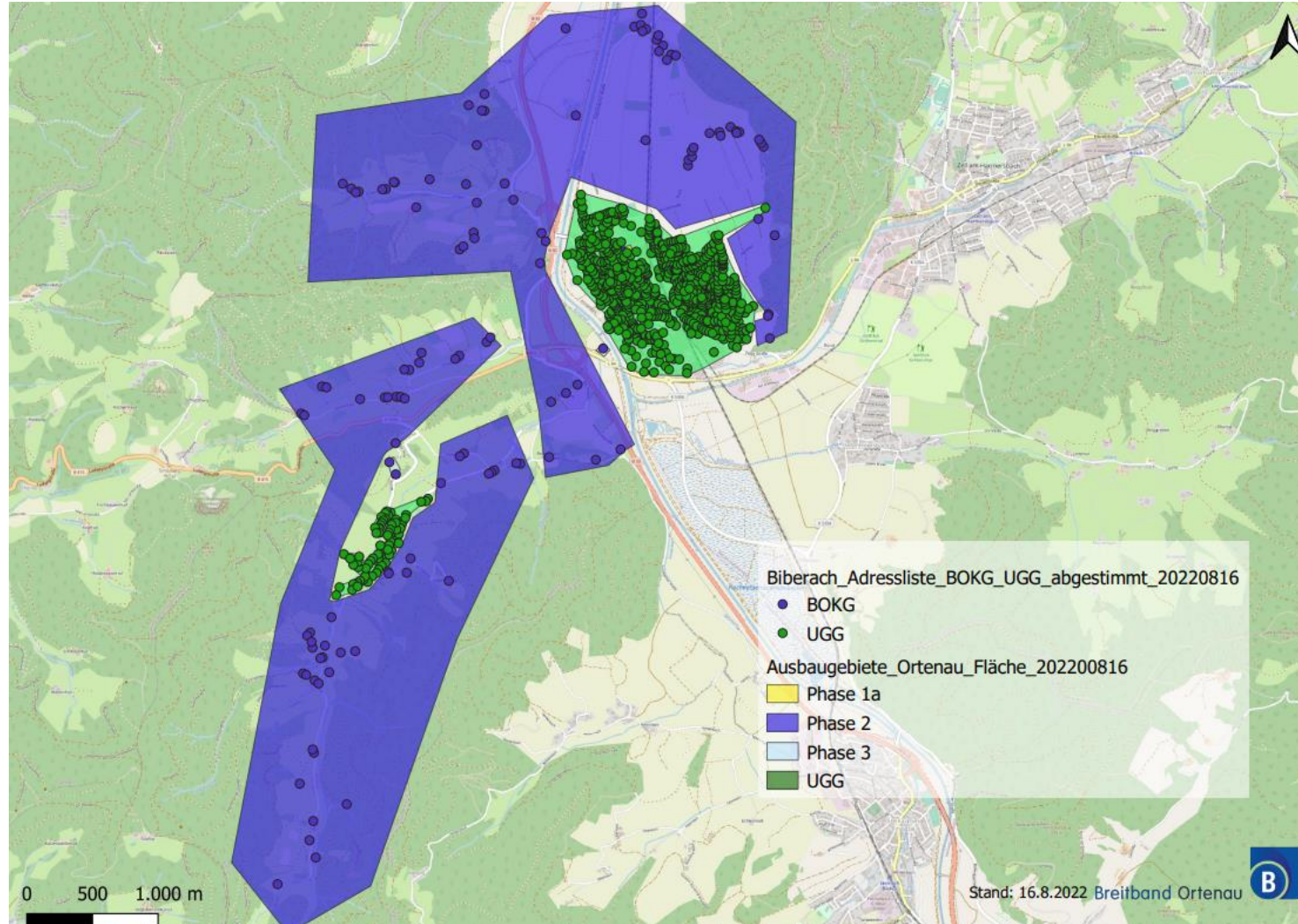
Partner des Glasfaserausbaus

Unterschied eigenwirtschaftlich und geförderter Ausbau :

	BOKG	UGG
	Gefördert	EWA - Eigenwirtschaftlich
Vorvermarktung	Nein	Nein
Ausbau	Hybrider Ausbau	Hybrider Ausbau
Kosten für Kommune	10 % Eigenanteil	Keine Kosten
Hausanschlusspreis	0,- € auch ohne Vertrag	Ja - Einmalbetrag
Oppena Access	Ja	Ja
TK-Anbieter	Vodafone und später weitere	Stiegler IT und O2 und später weitere
Hausanschlüsse ohne TK-Vertrag	Ja - Kostenlos	Ja - Einmalbetrag
NE 4	Ja - mit Vertragsabschluss Vodafone	Nein

Breitband für die Ortenau

Hybrider Ausbau mit UGG in Biberach



Breitband für die Ortenau

Hybrider Ausbau mit UGG in Biberach

Kommune	Typ	Partner	Phase		2022			2023				2024				
					2 Q 2022	3 Q 2022	4 Q 2022	1 Q 2023	2 Q 2023	3 Q 2023	4 Q 2023	1 Q 2024	2 Q 2024	3 Q 2024	4 Q 2024	
5 Biberach	gefördert	BOKG	1a + 2	Hybrides Ausbaumodell												
	EWA	UGG		Hybrides Ausbaumodell												

Geförderte Phase 1a

Objekt: Grundschule
 Investition: 70 T€
 Kommunaler Eigenanteil: 8 T€
 Gebäude: 1
 Bauphase: 11.2022 – 6.2023
 Glasfaser: 0,5 km

Geförderte Phase 2a

Objekt: Bruch, Emmerbach, Erzbach, Biberach Nord, Kachelbeg, Untertal
 Investition: 4.448 Mio. €
 Kommunaler Eigenanteil: 622 T€
 Gebäude: 169
 Bauphase: 6.2023 – 6.2024
 Glasfaser: 27,7 km

EWA UGG

Objekt: Ausbau verdichteter Bereich
 Investition:
 Kommunaler Eigenanteil: 0 €
 Gebäude: 946
 Bauphase: 2.2023 – 2.2024
 Glasfaser: - km

Breitband für die Ortenau

Vorteil für die Kommune

- Eigenwirtschaftliche Errichtung von zukunftssträchtiger Glasfaserinfrastruktur in den Kernbereichen bei hybridem Ausbau
- Spart Investitionsmittel bei der Kommune
- Es werden bereits Graue Flecken durch den eigenwirtschaftlichen Ausbau substituiert
- Open Access der Partner ist zukünftig gegeben durch die Vermarktung der Anschlüsse an andere Provider
- Schnelle und zügige flächendeckende Glasfaserinfrastruktur
- Es kann jedem Bürger in einer Kommune ein Glasfaserangebot unterbreitet werden
- Errichtung einer zukunftsfähigen, leistungsfähigen Infrastruktur

Breitband für die Ortenau

Zentrale Abfragefunktion der Ortenau

Das sind wir | Presse | Kontakt | Kommune

Einsieg für Kommunen →

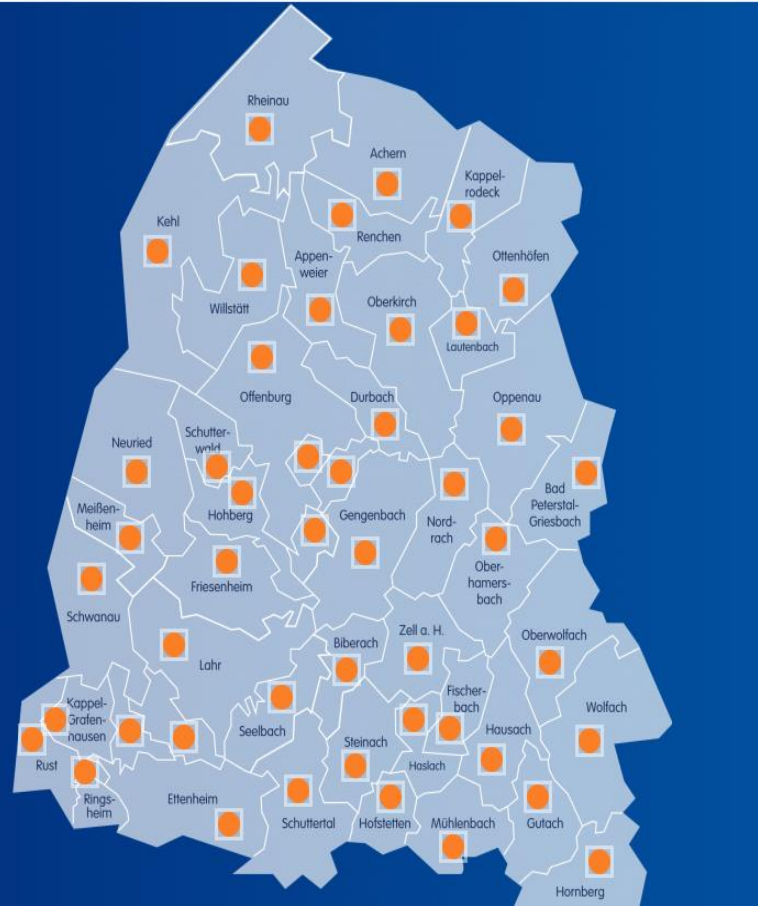


Home | Warum Glasfaser? | Was muss ich tun? | Termine | Über uns ▾ | FAQ

Hier wird ausgebaut

Wer versorgt Sie mit Glasfaser?

--- Auswählen --- ▾



Wählen Sie Ihre Gemeinde aus.

Seit Ende September besteht die Möglichkeit für jeden Bürger eine Abfrage zu starten, wer ihn ausbaut. Für 36 Kommunen liegen die Datensätze vor.

Die restlichen Kommunen folgen entsprechend der Zuarbeit mit den TK-Unternehmen.

www.breitband-ortenau.de