



# Entdecke die Ortenau!



## Kinder- und Familienfreizeitangebote in der Ortenau

### Auf Entdeckungsreise ...

#### Kindermuseen / -ausstellungen

Gengenbach	Flößerei- und Verkehrsmuseum und Narrenmuseum
Gutach	Schwarzwälder Freilichtmuseum Vogtsbauernhof
Haslach	Besucherbergwerk „Segen Gottes“
Haslach	Schwarzwälder Trachtenmuseum
Hausach	Schwarzwald-Modellbahn
Hausach	Erzpoche
Hausach	Feuerwehrmuseum
Kehl-Kork	Handwerksmuseum
Lahr-Reichenbach	Hammerschmiede
Nordrach	Puppen- und Spielzeugmuseum
Oberwolfach	Besucherbergwerk Grube Wenzel
Oberwolfach	MiMa-Museum für Mineralien und Mathematik
Offenburg	Museum im Ritterhaus
Offenburg-Zell-Weierbach	Schulmuseum
Rheinau-Gambsheim	Fischtreppe
Rheinau-Linx	World of Living
Seebach	Naturschutzzentrum Ruhestein
Seebach	Erzbergwerk Silbergründle
Wolfach	Dorotheenhütte Glashütte
Wolfach	Mineralienhalde Grube Clara
Zell am Harmersbach	Zeller Keramik
Zell am Harmersbach	Storchenturm-Museum

#### Führungen, Rallyes + Co.

Ettenheim	Kinderstadtführungen
Oberharmersbach	Audioguide-Tour für Kinder
Oberkirch	Geocaching
Sasbachwalden	GPS Familien Rallyes
Seebach	Edelsteinsuche „Der Schatz der Heilika“
Seebach	Führungen Burgruine Hohengeroldseck
Wolfach	Kinderstadtführung
Wolfach	Mühlenführung Jockeleshofmühle
Zell am Harmersbach	Kinderstadtrallye

### Schwimm- und Hallenbäder

Achern	Strandbad am Achernsee
Achern	Städtisches Freibad
Bad Peterstal-Griesbach	Freibad
Bad Peterstal-Griesbach	Dammwildgehege Breitenberg
Biberach	Freibad Waldterrassenbad
Durbach	Freibad
Ettenheim	Freibad
Gengenbach	Freizeitbad „Die Insel“
Gutach	Freibad
Haslach	Freibad
Hausach	Badepark (Frei- und Hallenbad)
Hofstetten	Freibad
Hornberg	Freibad
Kappelrodeck	Freibad
Kehl	Hallenbad Kehl
Kehl	Freibad
Kehl-Auenheim	Freibad
Kippenheim	Freibad
Lahr	Freibad Terrassenbad
Lahr	Hallenbad
Lahr-Reichenbach	Freibad
Lahr-Sulz	Naturbad
Nordrach	Freibad
Oberharmersbach	Freibad
Oberkirch	Freibad
Offenburg	Freibad Stegermatt
Offenburg	Hallenbad Stegermatt
Offenburg	Strandbad Gifz
Oppenau	Freibad
Ottenhöfen	Naturbad
Renchen	Freibad
Rheinau-Freistett	Hallenbad
Rheinau-Honau	Hallenbad
Sasbachwalden	Freibad
Seebach	Freibad
Steinach	Freibad
Zell a. Harmersbach	Freibad

### Hoch hinaus...

#### Aussichtspunkte

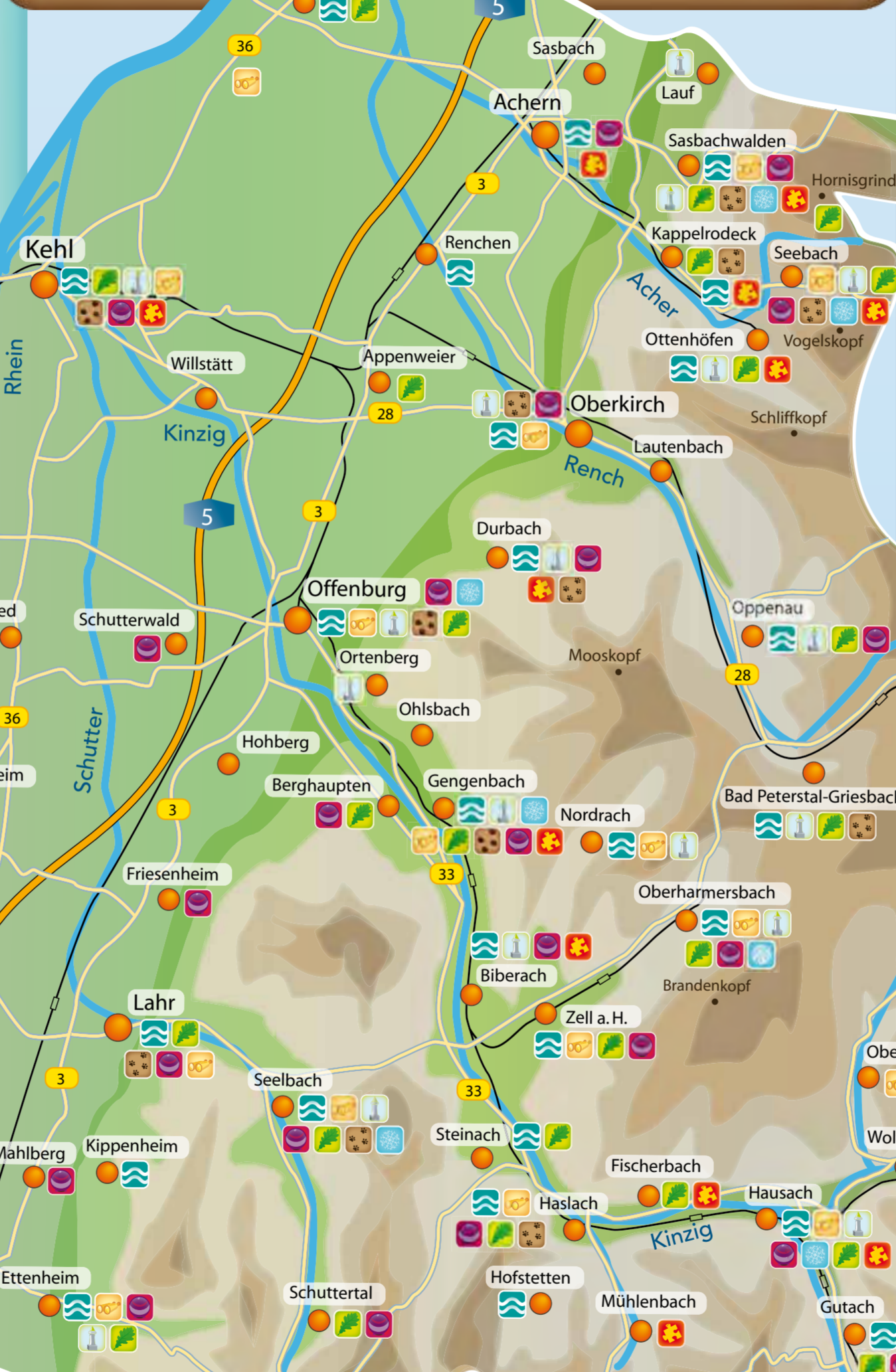
Bad Peterstal-Griesbach	Haberer Turm
Durbach	Schloss Staufenberg
Durbach	Moosturm
Ettenheim	Aussichtsturm auf dem Heuberg
Hausach	Burg Husen
Hornberg	Hornberger Schlossberg
Kehl	Weißtannenturm
Lauf	Burg Neuwindeck
Oberharmersbach	Brandenkopfturm
Oberkirch	Burgruine Schauenburg
Oberkirch	Geigerskopfturm
Oberwolfach	Burgruine Walkenstein
Offenburg	Aussichtsturm Hohes Horn
Offenburg	Aussichtsturm Brandeckturm
Oppenau	Kloster ruine Allerheiligen
Ortenberg	Schloss Ortenberg
Ortenberg	Hohes Horn
Ottenhöfen	Karlsruher Grat
Ottenhöfen	Edelfrauengrab-Wasserfälle
Sasbachwalden	Brigittenschloss
Seebach	Hornisgrinde-Aussichtsturm
Seebach	Bismarckturm
Seebach	Burgruine „Hohengeroldseck“
Seebach	Burgruine „Lützelhardt“
Wolfach	Burgruine „Schlöble“

### Hoch in den Lüften...

Biberach	Kletterpark
Gengenbach	Hochseilparcours
Nordrach	Hochseilparcours
Offenburg	Kletterzentrum
Sasbachwalden	Hochseilpark Alde Gott
Seebach	Hochseilgarten

### Tierische Ortenau

Bad Peterstal-Griesbach	Streichelzoo an der Renchtalhütte
Bad Peterstal-Griesbach	Dammwildgehege Breitenberg
Durbach	Faszination Greifvögel
Gengenbach	Familienparadies Schneckenmatt
Haslach	kleines Tiergehege
Kappelrodeck	Dammwildgehege
Kehl	Streichelzoo auf dem Golfgelände Birkenhof
Lahr	Tiergehege im Stadtpark, Lahr
Oberkirch	Tiergarten im Stadtgarten Oberkirch
Offenburg	Tiergehege Gifz
Offenburg-Rammersweier	Wolfsgrube Rammersweier
Ringsheim	Tiergehege am Kahlenberg
Sasbachwalden	Tiergehege Bischenberg
Sasbachwalden	Tiergehege Breitenbrunnen
Seebach	Rotwildgehege
Seelbach	Kutschfahrten
Wolfach	Freizeitanlage „Biesle“
Wolfach	Flößerpark



### Winterspaß

Gengenbach	Weltgrößter Adventskalender
Hausach	Schneeschuh-Trails am Brandenkopf
Oberharmersbach	Schneeschuh-Verleih und Touren
Oberharmersbach	Fackelwanderungen
Offenburg	Eislaufbahn auf dem Weihnachtsmarkt
Offenburg	Eislahalle auf dem Messegelände
Sasbachwalden	Skilanglauf-Loipen
Sasbachwalden	6 geräumte Winterwanderwege
Sasbachwalden	2 Skipisten
Sasbachwalden	1 Skipiste
Seebach	Skilift Seibelseckle
Seebach	Skilift Ruhestein
Seebach	Skilift Darmstädter Hütte
Seebach	Fackelwanderung

### Spiel, Spaß & Abenteuer

#### Abenteuerspielplätze

Achern	Abenteuerspielplatz im Stadtpark
Gengenbach	Abenteuerspielplatz in der Parkanlage Schneckenmatt
Gutach	Erlebnisspielplatz im Schwarzwälder Freilichtmuseum Vogtsbauernhof
Gutach	Sommerodelbahn
Haslach	Erlebnisspielplatz Rebwäldle
Hausach	Abenteuerspielplatz Erzpoche
Kehl	Spiellandschaft im Garten der zwei Ufer
Oberharmersbach	Spielplatz „Brandenkopf“
Offenburg	Abenteuerspielplatz Sauweide
Schutterwald	Indoorspielplatz Kid & Play
Seebach	Abenteuerspielplatz
Seelbach	Piratenspielplatz am Schutterufer, Seelbach
Wolfach	Flößerspielplatz in der Freizeitanlage „Biesle“
Zell am Harmersbach	Abenteuerspielplatz beim Stadtpark

#### Freizeitparks

Kappel-Grafenhausen	Funny-World
Rust	Europa-Park

#### Minigolfplätze

Berghaupten	Minigolfplatz
Biberach	Minigolfplatz
Durbach	Adventure Golf Durbach
Ettenheim	Minigolfplatz im Freibad
Friesenheim-Schuttern	Campingplatz
Gengenbach	Freizeitanlage
Gutach	Minigolfplatz
Haslach	Minigolf am Waldsee
Hausach	Minigolfplatz und Fahrradverleih
Kappel-Grafenhausen	Afrika-Minigolfplatz (Funny-World)
Lahr	Minigolfplatz im Friedrich-Maurer-Park
Mahlberg	Minigolfplatz
Oberharmersbach	Adventure Mini.Golf.Park
Oberkirch	Minigolfplatz im Stadtpark
Offenburg	Minigolfplatz am Bürgerpark
Offenburg-Rammersweier	Minigolfplatz
Oppenau	Minigolfplatz im oberen Stadtpark
Renchen	Minigolfplatz
Sasbachwalden	Minigolfplatz
Schuttertal-Dörlinbach	Pit-Pat-Anlage
Seebach	Minigolfplatz und Boule
Wolfach	Minigolfplatz

### Was es noch zu entdecken gibt...

Biberach	Skateranlage
Durbach	Kinzigtälcher Maislabyrinth
Durbach	Segway-Touren
Fischerbach	Segway-Funpark
Gengenbach	Sinneslabyrinth
Hausach	Spaßbagger am Reutenhof
Hornberg	Hornberger Uhrenspiele
Kappelrodeck	Skateranlage
Kehl	Golfgelände Birkenhof
Kehl	Galaxy Bowling
Kehl	Bootsverleih Altrhein, Café Rheinschnecke
Mühlenbach	Bogenschießen
Neuried	Ballonfahrten
Ottenhöfen	Historischer Dampfzug der Achertalbahn
Sasbachwalden	Kinderhäuschen
Seebach	Tret- und Ruderbootfahren am Mummelsee
Wolfach	Bike-Park

### Der Natur auf der Spur

#### Aktiv in der Natur

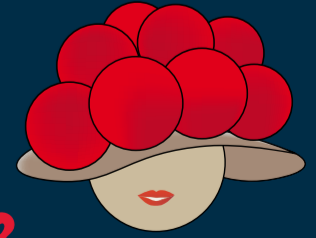
Appenweier	Waldlehrpfad
Bad Peterstal-Griesbach	Rumpelstilzchenpfad
Bad Peterstal-Griesbach	Lotharpfad
Bad Peterstal-Griesbach	Schatzsuche im Tal der wilden Rench
Berghaupten	Naturlehrpfad
Ettenheim	Naturlehrpfade
Fischerbach	Waldlehrpfad Andersbach
Gengenbach	Räuber Hotzenplotz Pfad
Gutach	Lehrpfad „Wunderbare Welt der einheimischen Tiere“
Gutach	Lehrpfad „Faszination der einheimischen Bäume“
Haslach	Waldlehrpfad
Hausach	Abenteurerpfad
Hornberg	Hornberger Naturlehrpfad
Kappel-Grafenhausen	72-Stunden-Barfußpfad
Kappelrodeck	Waldlehrpfad
Kappelrodeck	Barfußpfad
Kehl	Naturlehrpfad im Rheinauenwald
Lahr	Wasserpfad Sulzbachtal
Oberharmersbach	Naturlehrpfad „Hademar Waldwichtel“
Oberharmersbach	Lehrpfad „Aussichtreiches Oberharmersbach“
Offenburg - Zell-Weierbach	Barfußpfad
Ottenhöfen	Landwirtschaftlicher Erlebnispfad Ottenhöfen
Ottenhöfen	Klettersteig Karlsruher Grat
Rheinau	Barfußpfad
Sasbachwalden	Grindenpfad
Sasbachwalden	Rundweg Gaihöll-Wasserfälle
Schuttertal	Waldspielweg für Kinder
Seebach	Grindenpfad
Seebach	Geocaching „Der Schatz der Lützelhardter“
Seebach	Geheimrat Schmidt
Seebach	Aktiv-Park
Seebach	Geroldsecker Burgpfad
Seebach	Naturlehrpfad Litschental
Wolfach	Geocaching auf dem Flößerpfad
Zell am Harmersbach	Zeller Bachsteig
Zell am Harmersbach	Kinderwagenweg

#### Natur erleben

Gutach	Park mit allen Sinnen
Oppenau	Wasserfälle Allerheiligen
Ottenhöfen	Edelfrauengrab-Wasserfälle
Ruhestein	Naturschutzzentrum Ruhestein
Rust	Naturzentrum Rheinauen
Sasbachwalden	Gaihöll-Wasserfälle
Sasbachwalden	Naturschutzgebiet Hornisgrinde
Seebach	Mummelsee
Steinach	Naturerlebniscamp

### Hallo, wer kennt meinen Namen?

Ich komme aus dem Schwarzwald, habe 14 rote Bollen aus Wolle auf dem Kopf und werde von Frauen getragen.



# Die TOP-Angebote im Ortenaukreis:



## Schwarzwälder Freilichtmuseum Vogtsbauernhof

Im Schwarzwälder Freilichtmuseum Vogtsbauernhof in Gutach werden Kultur und Geschichte mit Leben gefüllt. Hier kannst du mit deiner ganzen Familie entdecken, wie auf Schwarzwälder Bauernhöfen in den letzten 400 Jahren gelebt und gearbeitet wurde. Unser umfangreiches Veranstaltungsprogramm für Groß und Klein beschert euch einen erlebnisreichen Museumsbesuch während der ganzen Saison.

**Öffnungszeiten:**  
Ende März bis Anfang November, täglich 9.00 bis 18.00 Uhr (Einlass bis 17.00 Uhr), im August täglich 9.00 bis 19.00 Uhr (Einlass bis 18.00 Uhr)

**Information & Kontakt:**  
Schwarzwälder Freilichtmuseum  
Vogtsbauernhof  
77793 Gutach  
Telefon 07831-93560 • Fax 07831-935629  
info@vogtsbauernhof.org • www.vogtsbauernhof.org



## Sommerrodelbahn Gutach

Hier erwartet Dich ein ganz besonderes Vergnügen! Steig ein in den Schwarzwaldbob, eine der interessantesten Rodelbahnen im Schwarzwald. Ein Liftersystem bringt dich auf einer 300 Meter langen Strecke zur Bergstation, dort klinkt der Bob aus und eine rasante, abwechslungsreiche Abfahrt beginnt. Hinein in Kreisel, über Jumps und durch Tunnels geht das 1150 Meter lange Rodelvergnügen. Ein Freizeitspaß und ein tolles Vergnügen für Dich und deine ganze Familie.

**Öffnungszeiten:**  
März bis Anfang November bei passendem Wetter täglich von 9 bis 18 Uhr geöffnet.

**Information & Kontakt:**  
Sommerrodelbahn Gutach  
Singersbach 1a  
77793 Gutach  
Telefon 07831-965580  
info@schwarzwaldrodelbahn.de  
www.sommerrodelbahn-gutach.de



## EUROPA-PARK – Deutschlands größter Freizeitpark

Auf einer Fläche von über 90 Hektar kannst du Dich in 13 europäischen Themenbereichen im Sommer wie im Winter so richtig austoben. Die facettenreiche Abenteuerlandschaft mit landestypischer Architektur und üppiger Vegetation lässt die Herzen von deiner ganzen Familie höher schlagen. Mit über 4 Millionen Besuchern im Jahr ist der Europa-Park der mit Abstand größte Freizeitpark in Deutschland und der besucherstärkste saisonale Park weltweit. Mit unseren rund 100 Attraktionen und internationalen Shows sind Spaß und Unterhaltung garantiert. In unseren fünf parkeigenen 4-Sterne Erlebnishotels und unserem Camp Resort mit seinen Blockhütten, Planwagen und Tipizelten sind wir darüber hinaus ein beliebtes Kurzurlaubsziel für Gäste aus ganz Europa.

**Öffnungszeiten:**  
Zur Sommersaison von Ostern bis Anfang November und zur Wintersaison von Ende November bis Anfang Januar täglich (außer 24./25.12.) geöffnet.

**Information & Kontakt:**  
Europa-Park GmbH & Co Mack KG  
Europa-Park-Straße 2  
77977 Rust  
Telefon: 07822/776688  
info@europapark.de • www.europapark.de



## Zeller Keramik Manufaktur

Entdecke die 1794 gegründete Geburtsstätte des weltberühmten Hahn- und Henne-Dekors und erfahre im Keramik-Museum mit Filmecke die über 200 Jahre alte Geschichte der Zeller Keramik Manufaktur. Im Museum kannst du unseren Keramikmalerinnen bei der Handbemalung der „Scherben“ über die Schulter schauen oder unter fachkundiger Anleitung einfach selbst deinen Teller oder deine eigene Tasse bemalen.

**Öffnungszeiten:**  
Montag - Sonntag: 9.00 – 17.30 Uhr

**Information & Kontakt:**  
Zeller Keramik Manufaktur  
Hauptstr. 2  
77736 Zell am Hamersbach  
Telefon 07835-7860  
www.zeller-keramik.de



Stadtmarketing & Verkehrsverein Achern e.V. • 07841 / 29299  
Gemeinde Appenweier • 07805 / 95940  
Kur- und Tourismus GmbH Bad Peterstal-Griesbach • 07806 / 91000  
Gemeinde Berghaupten • 07803 / 2820  
Gemeinde Biberach • 07835 / 636511  
Tourist-Information Durbach • 0781 / 42153



## World of Living

Ein Tag in der World of Living ist ein spannender und unvergesslicher Tag für Dich und deine ganze Familie. Voller Erlebnisse und Informationen, Spaß, Abenteuer, Action und Entspannung, Inspiration und Romantik. Mach dich auf eine Reise durch die Entwicklung menschlicher Behausungen und entdecke deine eigene Geschichte. Erlebe, was modernes Bauen heute alles möglich macht.

**Öffnungszeiten:**  
Dienstag bis Sonntag 10.00 – 18.00 Uhr, außer an Feiertagen

**Information & Kontakt:**  
World of Living  
Am Erlenpark 1  
77866 Rheinau-Linx  
Telefon: 07853/83-800  
info@world-of-living.de • www.world-of-living.de



## Dorotheenhütte Wolfach

Entdecke die letzte aktive Mundblashütte des Schwarzwaldes und ihre faszinierende, rund 2000 Jahre alte Glaseschichte. Erfahre vor Ort, wie bei 1.450 °C aus Quarzsand flüssiges Glas wird - alles in traditioneller, handwerklicher Fertigung mundgeblasen, handgeschliffen und graviert. Unter Anleitung unserer Glasmacher kannst du gemeinsam mit deiner Familie deine eigene, bunte Vase blasen. Unser Glasmuseum mit Filmraum veranschaulicht dieses einzigartige Erlebnis. Lass dich verzaubern von unserem Gläserland mit unzähligen Gläservariationen und unserem ganzjährig geöffnete Weihnachtsdorf.

**Öffnungszeiten:**  
Montag – Sonntag: 9.00 – 17.30 Uhr

**Information & Kontakt:**  
Dorotheenhütte Wolfach  
Glashüttenweg 4  
77709 Wolfach  
Telefon 07824-83980  
www.dorotheenhuette.de



Stadt Ettenheim • 07822 / 432210  
Gemeinde Friesenheim • 07821 / 633721  
Für Haslach, Hausach, Fischerbach, Hofstetten, Mühlenbach, Steinach: Gastliches Kinzigtal e.V. • 07832 / 706170  
Kultur- und Tourismus GmbH Gengenbach • 07803 / 930143  
Gemeinde Gutach • 07833 / 938850  
Bürgermeisteramt Hohberg • 07808 / 880



## Weltgrößter Adventskalender in Gengenbach

Faszination pur – Entdecke in der Vorweihnachtszeit den weltgrößten Adventskalender in der Altstadt von Gengenbach mit Motiven von Paul Maar mit „Sams und seinen Freunden“ wie Pippi Langstrumpf, Gruffelo und Harry Potter.

**Öffnungszeiten:**  
Adventsmarkt vom 30.11. – 23.12.  
Mo.-Fr. ab 15.00 Uhr, Sa.-So. ab 12.00 Uhr  
Rahmenprogramm tägl. ab 17.00 Uhr,  
Sa. und So. ab 15.00 Uhr  
Fensteröffnung tägl. 18.00 – 19.00 Uhr  
Adventskalender vom 30.11. – 6.1. geöffnet

**Information & Kontakt:**  
Kultur- und Tourismus GmbH  
Im Winzerhof  
77723 Gengenbach  
Telefon 07803/930143 • www.gengenbach.info



## Familienpark Funny-World

Erlebe mit deiner Familie aufregende Stunden in unserem Freizeitpark mit über 50 Attraktionen. Entdecke unseren neuen Aktion-Spielplatz, fahre eine Runde Wassertretboot oder lass dich in die Höhe schwingen. Bei uns kannst du den Alltagsstress vergessen und einige Stunden voller Vergnügen erleben.

**Öffnungszeiten:**  
bis September/ Ende Sommerferien  
Baden-Württemberg:  
Montag bis Sonntag von 10.00 - 18.00 Uhr  
ab September bis Mitte Oktober: 11.00 – 18.00 Uhr

**Information & Kontakt:**  
Familienpark Funny-World  
Allmendstr. 1  
77966 Kappel-Grafenhausen  
Telefon 07822-445990  
info@funny-world.de



Tourist-Information Hornberg • 07833 / 793  
Bürgermeisteramt Kappel-Grafenhausen • 07822 / 866438  
Gemeinde Kappelrodeck • 07842 / 80210  
Kehl Marketing GmbH • 07851 / 881555  
Gemeinde Kippenheim • 07825 / 9030  
Stadt Lahr • 07821 / 950210  
Tourist-Information Lauf • 07841 / 200629  
Stadt Mahlberg • 07822 / 7673851  
Bürgermeisteramt Meißenheim • 07824 / 646818



## Park mit allen Sinnen

Willkommen im „Park mit allen Sinnen“. Unser Rundweg, den du barfuß begehen kannst, führt dich zu Duft-Pavillons, Fühlstationen und zu Meditationshöhlen im Wald und auf Wiesen. Lass dich von blühenden Blumen verzaubern, genieße ein Stück unberührte Natur auf dem Urwaldweg und verbringe einen spannenden Tag in unserem Park.

**Öffnungszeiten:**  
März – April 10.00 – 18.00 Uhr  
Mai – September  
(Ende Sommerferien BW) 10.00 – 19.00 Uhr  
September – Oktober 10.00 – 18.00 Uhr

**Information & Kontakt:**  
Park mit allen Sinnen  
Hauptstr. 95  
77793 Gutach/Schwarzwaldbahn  
Telefon 0172/9060241  
www.parkmitallensinnen.de



## Adventure Mini.Golf.Park

Adventure Mini.Golf. ist anders! Vergiss alles, was du bisher über Minigolf weißt. Adventure Mini.Golf ist die gelungene Kombination von Natur, Ambiente, Sport und Abenteuer. Daneben gibt es eine wunderschöne Gartenwirtschaft mit Abenteuerspielplatz.

**Öffnungszeiten:**  
Jeden Tag von April-November

**Information & Kontakt:**  
Adventure Mini.Golf.Park  
Talstr. 68  
77784 Oberharmersbach  
Telefon 07837-9223460  
www.adventure-minigolfpark.de



Gemeinde Neuried • 07807 / 970  
Tourist-Information Nordrach • 07838 / 929921  
Tourist-Information Oberharmersbach • 07837 / 277  
Für Oberkirch, Oppenau, Lautenbach: Renchtal Tourismus GmbH • 07802 / 82600  
Gemeinde Oberwolfach • 07834 / 838311  
Stadt Offenburg • 0781 / 822800  
Gemeinde Ohlsbach • 07803 / 969926  
Bürgerbüro Ortenberg • 0781 / 93350  
Tourist-Information Ottenhöfen • 07842 / 80444  
Stadtverwaltung Renchen • 07843 / 70742  
Gemeindeverwaltung Ringsheim • 07822 / 89390

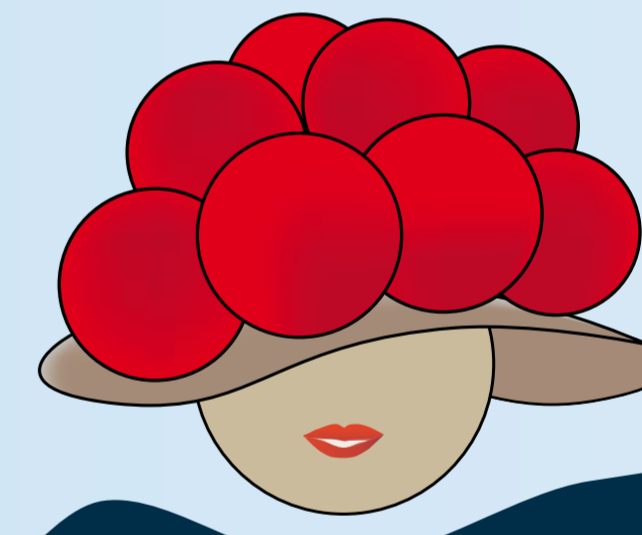


## Naturzentrum Rheinauen

Werde ein Trapper, ein Auenindianer oder ein Spurenleser – im Naturzentrum Rheinauen entdeckst Du zusammen mit einem Ranger, wie spannend die Natur sein kann. Lerne bei und mit uns, wie ein richtiges Feuer entfacht wird und welche Kräuter im Trapperbrot besonders gut schmecken. Erlebe die Natur – erlebe das Naturzentrum.

**Öffnungszeiten:**  
Montag- Freitag: 8.30 – 12.00 Uhr  
Montag, Dienstag, Donnerstag: 14.00 – 15.30 Uhr  
Mittwoch: 14.00 – 18.00 Uhr

**Information & Kontakt:**  
Naturzentrum Rheinauen der Gemeinde Rust  
Allmendweg 5  
77977 Rust  
Telefon 07822/864536  
info@naturzentrum-rheinauen.de  
www.naturzentrum-rheinauen.de



**Genau, ich bin der Bollenhut aus dem Schwarzwald. Willst du mehr über mich und meine Heimat wissen? Dann schau mal unter:**

**www.ortenau-tourismus.de**

Stadt Rheinau • 07844 / 4000  
Gemeinde Rust • 07822 / 864520  
Tourist-Information Sasbach-Obersasbach • 07841 / 6666812  
Kurverwaltung Sasbachwalden • 07841 / 1035  
Tourist-Information Schutttertall • 07826 / 966619  
Bürgermeisteramt Schutterwald • 0781 / 96060  
Bürgermeisteramt Schwanau • 07824 / 64990  
Tourist-Information Seebach • 07842 / 948320  
Tourist-Information Seelbach • 07823 / 949452  
Gemeindeverwaltung Willstätt • 07852 / 430  
Tourist-Information Wolfach • 07834 / 835353  
Tourist-Information Stadt Zell a.H. • 07835 / 636947

Weitere Infos über den Ortenaukreis gibt es bei folgenden Tourist-Informationen bzw. Gemeinden: